



Ihr Partner für Kommunal und Eisbahnbedarf

DER ABFALL-FLÜSTERER

Man hört ihn nicht, man riecht ihn kaum und trotzdem hinterlässt er Spuren: Der Glutton 2411 Abfallsauger bringt Begegnungszonen, Seepromenaden, Fussgängerzonen oder Bahnhöfe auf Hochglanz.



Vorbei sind die Zeiten von ohrenbetäubendem Lärm für saubere Strassen. Mit seinem 100 Prozent-elektrischen Antriebs- und Saugmotor ist der Glutton 2411 Abfallsauger nicht nur äusserst leise, er ist zudem enorm leistungsstark, arbeitet völlig staubfrei und ist dabei auch noch umweltfreundlich. Eine doppelte Schalldämmung sorgt für fast unhörbaren Betrieb mit einer Lärmbelastung von nur 55 Dezibel am Arbeitsplatz. Der wendige und leicht lenkbare Allesfresser ist mit einem 125 Millimeter-Carbonrohr ausgestattet und saugt vom Zigarettenstummel bis zum Herbstlaub alles ein, was durch das Rohr passt und im 240-Liter-Container Platz hat.

GESCHÜTTELT, NICHT GERÜHRT

Besonders praktisch: Der neue Filter Cleaner erleichtert das Reinigen des Feinstaubfilters um ein Vielfaches. Der Filterreiniger ist kompakt in der Grösse und kann an jede herkömmliche 220 V-Steckdose angeschlossen werden. Nach Einlegen des Filters wird dieser automatisch geschüttelt, in nur fünf Minuten fällt sämtlicher Staub in den dazugehörigen Staubauffang sack und der Filter ist wieder einsetzbar.

AUF WUNSCH AUCH MIT PARFUM

Serienmässig ist der Glutton Abfallsauger bei der Züko mit einem Verstopfungsschutz, einem Handschuhfach und einem gerade mal 1,3 Kilo leichten Carbon-Saugrohr mit einstellbarer Armstütze und gummierter Spitze ausgerüstet. Optional gibt es viele praktische Zusatzlösungen: Vom Arbeitsschein-

werfer für Einsätze in der frühmorgendlichen Dunkelheit bis hin zur automatischen Sprühvorrichtung, die nicht nur glimmende Zigaretten löscht sondern auch für angenehmen Duft sorgt.

VOM ZÜRCHER HAUPTBAHNHOF IN DIE WÜSTE VON DUBAI

Die Einsatzorte des Glutton 2411 sind vielseitig: Er eignet sich besonders für Fussgängerzonen und Strand- oder Seepromenaden. Am Zürcher Hauptbahnhof sind vier Abfallsauger im Einsatz. Dort wurden kürzlich auch einige Besucher aus Dubai auf das Saugwunder aufmerksam. Nachdem sie auf Google seine Herkunft ermittelt hatten, statteten sie der Züko in Wetzikon einen Besuch ab. Noch am selben Abend wurden zwei Glutton 2411 Electric für die Ländereien der Besucher in London und Dubai bestellt. Für den Einsatz im Wüstenstaat dürfte sicher die optional erhältliche Kühlbox, die seitlich am Glutton befestigt werden kann, von Interesse sein.

Anbaugeräte
ohne Ende für den
vitra Geräteträger.
Seite 3

Inhalt

Eisanlagen	2
Kommunal	3
People & Events	4
Quiz	4

UPDATE AUS DER TISSOT-ARENA BIEL

HOCHSAISON IM JULI

Hochsommer in der Eishalle: Ab Ende Juli ging es los in der neuen Arena in Biel. Das Eis wurde präpariert und die ersten Events fanden statt. ZüKo war mitten drin statt nur dabei.



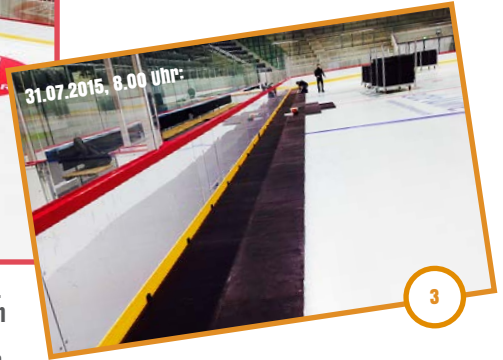
1

Die ZüKo übernimmt die Eishalle mit der ersten Eisschicht von vier Millimeter Dicke. Mit Jet-Ice Eisfarbe wird das Grundeis weiss gefärbt und versiegelt.



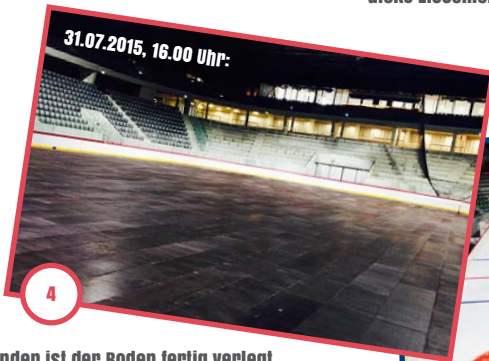
2

Darauf werden die Vlies-Eiswerbungen verlegt. Das Vlies wird im Auftrag der ZüKo in Schweden hergestellt. Die Linien für das Eishockeyfeld werden genau vermessen und markiert. In den folgenden Tagen wurde dann eine drei Zentimeter dicke Eisschicht darüber aufgebaut.



3

Eine knappe Woche später steht bereits der erste Event an: Für einen Omega-Anlass wird der von der ZüKo gelieferte Speed-Lock Abdeckboden eingebaut. Die 1,5-Meter langen und 75 cm breiten isolierten Bodenplatten werden auf 24 Wagen aufs Eis gefahren und verlegt.



4

Nach rund sieben Stunden ist der Boden fertig verlegt. An sechs Orten wurden Bandenelemente entfernt um die Notausgänge frei zu halten. Nun steht dem weiteren Aufbau für einen erfolgreichen Anlass nichts mehr im Weg.



5

Bereits zwei Tage später wurde wieder Hockey gespielt. Die Eisqualität blieb trotz grosser Party dank dem Speed-Lock Abdeckboden zu hundert Prozent erhalten.



DER HAIFISCH GEHT IN PRODUKTION

Der eShark wird erwachsen: In der Werkhalle der ZüKo in Wetzikon ist die Produktion der ersten elf Serien-Bandenfräser in vollem Gang. Dabei legt Mitentwickler Thomas Messmer grossen Wert auf einheimisches Schaffen: «Sämtliche Teile, die möglich sind, werden von Herstellern hier in der Gegend produziert. Wir arbeiten zum Beispiel eng mit dem Invalidenzentrum zusammen, das für uns alle Dreh- und Frästeile erstellt». Auch die Montage ist in eigener Hand: Rund zwei Tage braucht es, um die 600 Einzelteile des eShark komplett zusammenzubauen.

Ab sofort steht der Elektro-Eisfresser zum Verkauf. Weiter Infos und Bestellungen gerne über das ZüKo Verkaufsteam.

BLAUES EISWUNDER WM EVO2

Der Blaumann unter den Eisaufbereitungsmaschinen wurde evolutioniert: Die neue Evo 2 Blue Power hat ein 16% grösseres Wassertankvolumen. Auch das Schneetankvolumen wurde auf 4,1 Kubikmeter Fassungsvermögen aufgestockt. Durch die leichte Bauweise des neuen Hobelaggregats konnte zudem ein Fünftel seines Gewichts eingespart werden. Überarbeitet und noch leichter in der Bedienung ist auch die Steuerung. Vom Fahrersitz aus können bequem alle Funktionen erreicht werden. Die CAN-BUS-Steuerung mit modernster Mosfet-Technologie bringt sichere und schnelle Datenübertragung. Mit der Autofunktion können alle Arbeitssteuersequenzen über einen Schalter aktiviert werden.



EINER FÜR ALLES – DIE ZÜKO HAT IHN

Der Vitra Geräteträger mit Knicklenkung ist zwar klein, dafür aber leistungsstark und wendig. Die ZüKo hat den praktischen Allrounder mit sämtlichen Anbaugeräten zu Vorführzwecken in der Werkstatt – Interessierte willkommen.

Eine Maschine fürs ganze Jahr: Mit den zahlreichen Anbaugeräten wie zum Beispiel der Kehr- saug-Besenanlage oder dem Mäheinsatz sowie den Winterdienstgeräten kommt der VITRA im Sommer wie im Winter zum Einsatz. Er ist leise und mit seiner Knicklenkung ideal für innerstädtische Einsätze.

Mähen, transportieren, schneeräumen: Was in dem kleinen Wendehals alles drin steckt und mit welchen Anbaugeräten er ausgestattet werden kann, gibt es bei der ZüKo zu sehen. Hier stehen sowohl das 36 wie auch das 62 PS starke Modell mit sämtlichen Zusatzgeräten bereit zur Vorführung.



CONTAINER VERSCHIEBEN LEICHT(ER) GEMACHT

Der Containerträger der ZüKo wurde überarbeitet und mit ein paar nützlichen Zusätzen ausgestattet.

Die neue Containeraufnahme ist an diversen Stellen verstärkt worden um auch bei hartem Einsatz zu bestehen. Nützlich sind die beiden Besen und Schaufelhalter an der Seite. Der Trägeranbau wurde zudem mit zwei Gabeln versehen. So ist der Träger multifunktional einsetzbar – man kann nicht nur Container verschieben, es lässt sich auch eine Palette transportieren.

Optional gibt's ausserdem eine Transportkiste dazu: Die Box misst 950 x 700 x 300 mm, wird einfach auf den Anbau gesetzt und dient zum Transport kleinerer Güter oder Maschinen. Praktisch: Um die Box bequemer zu beladen kann die Heckwand entfernt werden.



UNSERE NEUESTEN MASCHINEN FÜR:

GEMEINDE INWIL



Ein HANSA APZ 1003 H ist ab sofort im Einsatz bei (v.l.n.r.): Dominik Lauber (ZüKo), Franz Banz, Beat Huber, Fabian Peter.

SPORTINGPARK ENGELBERG



Ein neuer WM Evolution und ein eShark Bandenfräser stehen ab sofort in Engelberg (v.l.n.r.): Dominik Lauber (ZüKo), Marcel Geisser, Philipp Schlatter (ZüKo), Sepp Christen, Hanspeter de Mario

SPORTBETRIEBE BRÜNNLI AG, HASLE RÜEGSAU



Eine neue Zamboni-Eismaschine steht in Hasle-Rüegsau (v.l.n.r.): Werner Vogler, Hans-Peter Heimann, Fritz Lüthi, Hans Löffel.

LAUSANNE



Der professionelle HANSA Bagger für Einsätze auf dem Friedhof und den Grünanlagen in Lausanne. Olivier Bonnet von der ZüKo (r.) bei der Instruktion.

ISO-GEPRÜFT UND ONLINEREIF

Seit rund einem halben Jahr ist André Oswald der neue Geschäftsführer der ZüKo. Ein kurzer Blick zurück und spannende Ausblicke ins 2016.



«Mir war vor allem wichtig, dass mich die Mitarbeitenden bei der ZüKo wahrnehmen und merken, da ist jemand, der bewegt etwas», so André Oswald nach sechs Monaten im Amt. Aber nicht nur intern, auch extern wurde der neue Geschäftsführer mit Sicherheit wahrgenommen. So stand er im Juni drei Tage Red und Antwort am Messestand der ZüKo an der Suisse Public in Bern: «Es waren hektische und sehr intensive Tage. Ich lernte zahlreiche unserer Lieferanten und Kunden kennen und führte viele interessante Gespräche.»

geplant. «Wir optimieren unseren Webshop», so Oswald. «Ab Mitte 2016 sollte man bequem vom Büro oder von zuhause aus online bei uns bestellen können.» Und wer weiss, vielleicht wird auch der eShark künftig per Internet erhältlich sein? Dazu Oswald: «Ich bin sehr gespannt auf die Einführung und freue mich, mit unserem eShark ein tolles neues Produkt auf den Markt gebracht zu haben, das wir hoffentlich bis über die Landesgrenzen hinaus verkaufen werden.» Update folgt ...

SCHNEEPFLUG ONLINE BESTELLEN?

Für das nächste halbe Jahr verspricht André Oswald einige Neuigkeiten: Neben einer ISO Re-Zertifizierung ist ein Relaunch des ZüKo-Online-Shops



3 FRAGEN AN ...

BRUNO KELLER, NUTZFAHRZEUG-VERKÄUFER GARAGE KÜNG GEBENSDORF.

HERR KELLER, WELCHE PRODUKTE BEZIEHEN SIE VON DER ZÜKO?

Bruno Keller: Ich setze beim Thema Winterdienst auf die Meyer-Schneepflüge und -Salzstreuer der ZüKo. In Verbindung mit unseren Nutzfahrzeugen von Nissan und Ford kann ich unseren Kunden so ein einwandfreies Produkt anbieten.

BIETEN SIE NOCH ALTERNATIVE WINTERDIENST-PRODUKTE AN?

Bruno Keller: Nein. Ich beziehe sämtliche Schneepflüge von der ZüKo. Wir arbeiten seit gut acht Jahren zusammen und ergänzen uns gut. Unsere Garage hat sich einen Namen gemacht im Bereich Nutzfahrzeuge in Verbindung mit Schneepflügen. Mit den Produkten der ZüKo weiss ich, dass unsere Kunden zufrieden sein werden und die ZüKo weiss, dass Ihre Kunden bei mir gut aufgehoben sind.

WAS SCHÄTZEN SIE AN DER ZUSAMMENARBEIT MIT DER ZÜKO BESONDERS?

Bruno Keller: Seit Beginn weg habe ich immer die gleichen Ansprechpersonen, das ist sehr angenehm. Die Qualität der Produkte und Dienstleistungen ist stets gut und Termine werden eingehalten. Das sind sehr wichtige Attribute, fast noch wichtiger als der Preis. Mit der ZüKo kann ich Hand-in-Hand arbeiten und die Qualität stimmt immer.

HERZLICH WILLKOMMEN

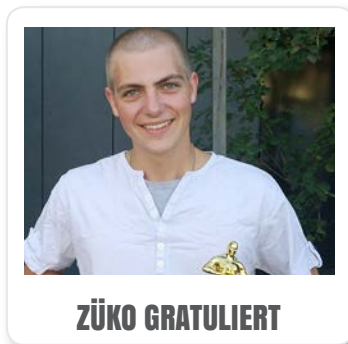
Wir begrüssen unsere zwei neuen Lernenden: Stefan Heslop bei den Motorgerätemechanikern und Stefan Polic in der Logistik. Wir wünschen den beiden Stefans eine tolle Ausbildungszeit bei uns.



STEFAN HESLOP



STEFAN POLIC



ZÜKO GRATULIERT

Das ganze ZüKo-Team gratuliert Adrian Störi zur bestandenen Lehrabschlussprüfung als Motorgerätemechaniker.

QUIZ

Milkmachen und eine ZüKo-wetterstation gewinnen! Wie leise ist der Glutton 2441 Abfallsauger am Arbeitsplatz?

- A) 55 dB
- B) 75 dB
- C) 120 dB



Schicken Sie die richtige Antwort per Mail bis spätestens 28.02.2016 an barbara.meier@zueko.com. Mit etwas Losglück zählen Sie zu den glücklichen Gewinnern.

DIE QUIZ-GEWINNER EIN NEUES MESSER IM SACK HABEN:
 Christoph Wenk, Thomas Federer und Heinz Ihly.
 Die richtige Antwort lautete 240 m² (c).